

Hinweise zur Anwendung

Cutimed® PROTECT

D

Medizinischer Hautschutz – Creme

Produktbeschreibung:

Cutimed® PROTECT ist eine Creme, die die Haut vor Körperflüssigkeiten schützt. Sie schützt trockene, wund, rote oder irritierte Haut, in dem sie Feuchtigkeit spendet und eine lang anhaltende Barriere bildet. Die Creme beeinträchtigt nicht die Haftkraft von selbstklebenden Produkten oder Verbandsmaterial.

Indikationen:

Cutimed® PROTECT Cream schützt die Haut vor Reizungen und Irritationen und ist besonders bei Inkontinenz geeignet. Cutimed® PROTECT Cream bewahrt die Haut vor Schäden bei chronischer Inkontinenz. Sie spendet Feuchtigkeit und schützt trockene Haut.

Gegenanzeigen:

Cutimed® PROTECT Cream sollte nicht auf infizierter Haut oder bei bekannten Allergien gegenüber den Inhaltsstoffen angewendet werden.

Warnhinweis:

Sollte sich der Hautzustand nicht innerhalb von 7 Tagen verbessern (oder verschlechtern), suchen Sie bitte Ihren Arzt auf. Außerhalb der Reichweite von Kindern aufbewahren. Nur zur äußerlichen Anwendung. Bei versehentlicher Einnahme medizinische Hilfe anfordern. Kontakt mit den Augen vermeiden. Cutimed® PROTECT Cream kann die Haftkraft einiger selbstklebender Produkte erhöhen.

Anwendung:

- (1) Vor der Anwendung von Cutimed® PROTECT Cream die zu schützenden Hautbereiche sanft reinigen.
- (2 – 3) Tragen Sie Cutimed® PROTECT Cream dünn auf die gereinigte Haut auf.
- (4) Bei Bedarf kann das betreffende Hautareal mehrmals eingecremt werden.
- Fühlt sich die Haut fettig an, wurde zu viel Creme aufgetragen.
- Cutimed® PROTECT Cream ist durch medizinisches Fachpersonal anzuwenden.

Inhaltsstoffe:

Gereinigtes Wasser, Ethylhexyl Isononanoat, Disiloxane, Polyisobutylene, VP Eicosene Copolymer, Hydroxyethyl Acrylate / Sodium Acryloyl Dimethyl Taurate Copolymer, Butylene Glycol, Oleth-3 Phosphate, Phenoxyethanol, Hydrogenated Styrene/Isoprene Copolymer, Allantoin, Carbomer, Triethanolamine, Methylparaben, Propylparaben, Disodium EDTA.

Aufbewahrung:

Cutimed® PROTECT Cream sollte trocken gelagert werden. Nicht direktem Sonnenlicht aussetzen. Lagerung zwischen 5°C und 30°C.

Melden Sie alle im Zusammenhang mit dem Produkt aufgetretenen schwerwiegenden Vorfälle der BSN medical GmbH und Ihrer lokalen zuständigen Behörde.

Datum: Januar 2020

Instructions for Use

Cutimed® PROTECT

EN

Medical skin protection – Cream

Description of the product:

Cutimed® PROTECT is a barrier cream that protects the skin from bodily fluids. It protects dry, chafed, red, or irritated skin by moisturising the skin and providing a long lasting barrier. The cream will not impair adhesion of adhesive dressings or medical tapes.

Indications:

Cutimed® PROTECT Cream protects skin from damage and irritation, particularly at-risk areas associated with incontinence. Cutimed® PROTECT Cream safeguards skin from damage associated with chronic incontinence. It moisturises and protects dry skin.

Contraindications:

Cutimed® PROTECT Cream should not be used on skin where an infection is present or used if there is a known allergic sensitivity to the ingredients.

Warning:

If skin condition does not improve within 7 days (or worsens), consult your doctor. Keep out of reach of children. For external use only. In case of ingestion, seek medical help. Avoid contact with eyes. Cutimed® PROTECT Cream may increase the adherence of some adhesive products.

Directions for use:

- (1) Gently cleanse skin.
- (2 – 3) Apply Cutimed® PROTECT Cream thinly to cover entire affected area.
- (4) Repeat as necessary.
- Please note that if the area feels greasy, too much product has been applied.
- Cutimed® PROTECT Cream shall be applied by healthcare professionals only.

Ingredients:

Purified Water, Ethylhexyl Isononanoate, Disiloxane, Polyisobutylene, VP Eicosene Copolymer, Hydroxyethyl Acrylate / Sodium Acryloyl Dimethyl Taurate Copolymer, Butylene Glycol, Oleth-3 Phosphate, Phenoxyethanol, Hydrogenated Styrene/Isoprene Copolymer, Allantoin, Carbomer, Triethanolamine, Methylparaben, Propylparaben, Disodium EDTA.

Storage:

Cutimed® PROTECT Cream should be stored in dry conditions. Do not expose to direct sunlight. Store between 5°C and 30°C.

Any serious incident that has occurred in relation to this device should be reported to BSN medical GmbH and the competent authority of your state.

Date: January 2020

Mode d'emploi

Cutimed® PROTECT

F

Produit médical de protection cutanée – Crème

Description du produit:

Cutimed® PROTECT Cream est une barrière sous forme de crème qui protège la peau des fluides corporels. Il protège ainsi les peaux sèches, inflammées ou irritées en les hydratant et en leur apportant ainsi une protection durable. Il n'empêche en rien l'utilisation de pansements adhésifs ou de produits de fixation sur la peau.

Indications:

Cutimed® PROTECT Cream protège la peau des risques de dommages et d'irritations qui surviennent avec l'incontinence. Il hydrate et protège les peaux sèches.

Contre-indications:

Cutimed® PROTECT Cream ne doit pas être utilisée sur une peau présentant des signes d'infection ou en cas d'allergie à l'un des différents composants.

Avertissement:

Si aucune amélioration n'est constatée après une durée de 7 jours (ou si l'état de la peau se dégrade), veuillez consulter votre médecin. Garder hors de portée des enfants. Usage externe uniquement. En cas d'ingestion contactez directement un centre antipoison. Évitez le contact avec les yeux. Cutimed® PROTECT Cream peut accroître l'adhérence de certains produits adhésifs.

Mode d'emploi:

- (1) Nettoyer la peau.
- (2 – 3) Appliquer une fine couche de Cutimed® PROTECT Cream pour couvrir la zone concernée.
- (4) Répéter l'opération si nécessaire.
- Si la zone concernée devient trop grasse, une trop grosse quantité de crème a été appliquée.
- Cutimed® PROTECT Cream doit être utilisé uniquement par des professionnels de la santé.

Ingédients:

Eau purifiée, Ethylhexyl Isononanoate, Disiloxane, Polyisobutylène, VP Eicosene Copolymer, Hydroxyéthyl Acrylate / Sodium Acryloyl Diméthyl Taurate Copolymère, Butylène Glycol, Oleth-3 Phosphate, Phénoxyéthanol, Styrene/Isoprène Copolymère Hydrogéné, Allantoïne, Carbomère, Triéthanolamine, Methylparabène, Propylparabène, Di sodium EDTA.

Entreposage:

Cutimed® PROTECT Cream doit être stocké à l'abri de l'humidité. Ne pas exposer à la lumière directe du soleil. Stockage entre 5°C et 30°C.

Tout incident grave survenu en lien avec ce dispositif doit être signalé à BSN medical GmbH, ainsi qu'aux autorités compétentes du pays.

Date: Janvier 2020

Instrucciones de uso

Cutimed® PROTECT

E

Protección médica para la piel – Crema

Descripción del producto:

Cutimed® PROTECT es una crema que forma una barrera y que protege la piel de fluidos corporales. Protege la piel seca, con roces, enrojecida o irritada hidratándola y creando una barrera duradera. El producto hidrata y protege la piel seca. La crema no perjudica la adherencia de productos adhesivos o esparadrapos.

Indicaciones:

Cutimed® PROTECT Cream protege la piel en riesgo de daño e irritación, particularmente adecuado en casos de incontinencia. Cutimed® PROTECT Cream salvaguarda la piel de daños asociados a incontinencia crónica. El producto hidrata y protege la piel seca.

Contraindicaciones:

Cutimed® PROTECT Cream no debe ser aplicado sobre la piel donde exista infección o en casos donde haya una sensibilidad alérgica conocida a los ingredientes.

Advertencia:

Si la condición de la piel no mejora (o empeora) en un periodo de 7 días, consulte a su doctor. Mantener fuera del alcance de los niños. Únicamente para uso externo. En caso de ingestión, busque asistencia médica. Evite el contacto con los ojos. Cutimed® PROTECT Cream puede incrementar la adherencia de algunos productos adhesivos.

Instrucciones de uso:

- (1) Limpie cuidadosamente la piel.
- (2 – 3) Aplique una capa fina de Cutimed® PROTECT Cream cubriendo completamente el área afectada.
- (4) Repita el proceso si fuera necesario.
- Por favor, observe que si el área tuviera un aspecto grasiento se habrá aplicado demasiado producto.
- Cutimed® PROTECT Cream deberá ser aplicado solo por profesionales médicos.

Ingredientes:

Agua purificada, etilhexil isononanoato, disiloxano, polyisobutileno, copolímero de VP / eicoseno, copolímero de hidroxietil acrilato / sodio acriloldimetil taurato, butilenglicol, fosfato Oleth-3, fenoxietanol, copolímero hidrogenado de estireno/isopreno, alantoina, carbomero, trietanolamina, metil parabeno, propil parabeno, EDTA de disodio.

Almacenamiento:

Cutimed® PROTECT Cream se debe guardar en un lugar seco. No exponerlo a la luz directa del sol. Almacenar entre 5°C y 30°C.

Cualquier incidente grave que se produzca con el dispositivo debe comunicarse a BSN Medical GmbH y a la autoridad competente de su estado.

Fecha: Enero de 2020

Istruzioni per l'uso

Cutimed® PROTECT

I

Barriera protettiva cutanea – Crema

Descrizione del prodotto:

Cutimed® PROTECT Cream è una crema barriera che protegge la pelle dai fluidi corporei. Protegge la pelle secca, arrossata o irritata idratandola e garantendo un effetto barriera duraturo. Senza limitare l'impiego di medicazioni adesive o nastri adesivi medicali.

Indicazioni:

Cutimed® PROTECT Cream protegge la pelle soggetta a rischio di lesione o irritazione per problemi di incontinenza. Cutimed® PROTECT Cream protegge la pelle dai danni associati all'incontinenza cronica. Idrata e protegge la pelle secca.

Controindicazioni:

Cutimed® PROTECT Cream non deve essere utilizzata su cute con presenza di infezione o in caso di allergia nota ai componenti.

Avvertenza:

Nel caso in cui la condizione della cute non migliori (o peggiori) entro 7 giorni dall'inizio dell'applicazione, consultare il proprio medico. Tenere fuori dalla portata dei bambini. Solo per uso esterno. In caso di ingestione consultare un medico. Evitare il contatto con gli occhi. Cutimed® PROTECT Cream può accentuare la capacità adesiva di alcuni materiali di fissaggio.

Istruzioni per l'uso:

- (1) Detergere delicatamente la cute.
- (2 – 3) Applicare uno strato sottile di Cutimed® PROTECT Cream su tutta la superficie interessata.
- (4) Applicare nuovamente in base alle esigenze.
- Se la zona di applicazione diventa untuosa significa che è stata applicata un'eccessiva quantità di prodotto.
- Cutimed® PROTECT Cream deve essere applicato esclusivamente da operatori sanitari.

Ingredienti:

Acqua purificata, Ethylhexyl Isononanoato, Disiloxano, Poliisobutilene, VP Eicosene Copolymere, Idrossietilacrilato/Sodium Acryloyl Dimethyl Taurate Copolymer, Butylene Glycol, Oleth-3 Phosphate, Phenoxyethanol, Hydrogenated Styrene/Isoprene Copolymer, Allantoin, Carbomer, Trietanolamina, Methylparaben, Propylparaben, Disodium EDTA.

Conservazione:

Conservare Cutimed® PROTECT Cream in ambiente asciutto. Non esporre alla luce solare diretta. Immagazzinare tra 5°C e 30°C.

Segnalare a BSN medical GmbH e alle autorità nazionali competenti eventuali incidenti gravi verificatisi in relazione a questo dispositivo.

Data: Gennaio 2020

Aanwijzingen voor gebruik

Cutimed® PROTECT

NL

Medische bescherming van de huid – Crème

Beschrijving van het product:

Cutimed® PROTECT is een barrièrecrème die de huid beschermt tegen lichaamsvloeistoffen. Het beschermt droge, geschuurde, rode, of geïrriteerde huid door vocht in te brengen en als een langdurige barrière te werken. De crème maakt de kleefl aag van klevende verbanden of medische tapes/pleisters niet kapot.

Indicaties:

Cutimed® PROTECT Cream beschermt de risicovolle huid tegen beschadiging en irritatie, in het bijzonder geschikt bij incontinentie. Cutimed® PROTECT Crème beschermt de huid tegen schade geassocieerd met chronische incontinentie. Het brengt vocht in en beschermt droge huid.

Contra-indicaties:

Cutimed® PROTECT Crème mag niet gebruikt worden op huid waar sprake is van een infectie of wanneer sprake is van een bekende allergische gevoeligheid voor (één van de) de ingrediënten.

Waarschuwing:

Als de conditie van de huid niet beter wordt binnen zeven dagen (of verergerd), raadpleeg uw arts. Buiten bereik van kinderen houden. Alleen voor uitwendig gebruik. In geval van inname, medische hulp vragen. Vermijd contact met de ogen. Cutimed® PROTECT Crème kan de plakkracht van sommige klevende producten vergroten.

Aanwijzingen voor gebruik:

- (1) Maak de huid zacht schoon.
- (2 – 3) Bedek het hele betrokken gebied met een dunne laag Cutimed® PROTECT Crème.
- (4) Indien nodig herhalen.
- Wanneer het gebied vettig aanvoelt is teveel aangebracht.
- Cutimed® PROTECT Cream mag alleen door medische professionals worden aangebracht.

Ingrediënten:

Gezuiverd water, Ethylhexyl Isononanoat, Disiloxaan, Polyisobutyleen, VP Eicosene Copolymere, Hydroxyethyl Acrylaat/Sodium Acryloyl Dimethyl Tauraat Copolymere, Butyleen Glycol, Oleth-3 Fosfaat, Phenoxyethanol, Hydrogenated Styreen/Isopreen Copolymere, Allantoin, Carbomeer, Triethanolamine, Methylparabeen, Propylparabeen, Disodium EDTA.

Bewaren:

Cutimed® PROTECT Cream dient droog bewaard te worden. Niet blootstellen aan direct zonlicht. Bewaren tussen 5°C en 30°C.

Alle ernstige incidenten met betrekking tot dit hulpmiddel moeten worden gemeld aan BSN Medical GmbH en de bevoegde autoriteit in uw land.

Datum: Januari 2020

Notas sobre aplicação

Cutimed® PROTECT

P

Proteção cutânea medicinal – Creme

Descrição do produto:

Cutimed® PROTECT é um creme que protege a pele contra fluidos corporais. Protege a pele seca, ferida, vermelha ou irritada, hidratando e criando uma barreira duradoura. O creme não prejudica a aderência de produtos autoadesivos nem de material de ligadura.

Indicações:

Cutimed® PROTECT Creme protege a pele contra irritações, sendo especialmente indicado no caso de incontinença. Cutimed® PROTECT Creme protege a pele contra lesões causadas por incontinença crónica. Hidrata e protege a pele seca.

Contraindicações:

Cutimed® PROTECT Creme não deve ser aplicado sobre pele infetada nem com alergias conhecidas aos ingredientes.

Advertência:

Caso o estado da pele não melhore ou caso piore no espaço de 7 dias, consulte um médico. Mantenha fora do alcance das crianças. Apenas para uso externo. Em caso de ingestão inadvertida, procure assistência médica. Evite contacto com os olhos. Cutimed® PROTECT Creme pode aumentar a aderência de alguns produtos autoadesivos.

Execução:

- (1) Antes da utilização de Cutimed® PROTECT Creme, limpe suavemente a área da pele a proteger.
- (2 – 3) Aplique uma camada fina de Cutimed® PROTECT Creme sobre a pele limpa.
- (4) Em caso de necessidade, pode aplicar-se o creme várias vezes na área de pele em questão.
- Caso a pele fique muito oleosa, é sinal de que foi aplicado demasiado creme.
- Cutimed® PROTECT Cream só pode ser aplicado por profissionais de cuidados de saúde.

Ingredientes:

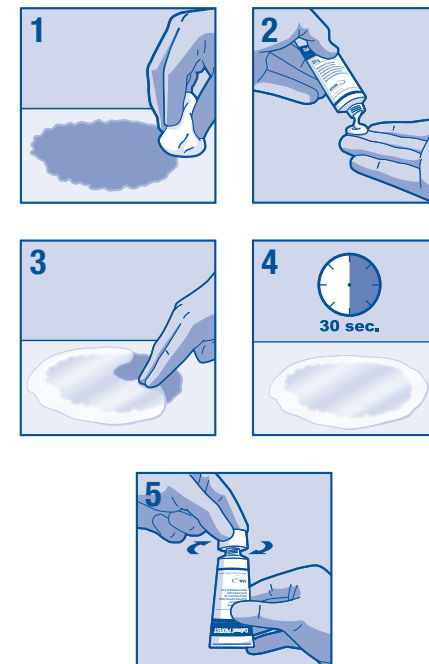
Água purificada, isononanoato de etilhexil, dissiloxano, poliisobutileno, copolímero de vinilpirrolidona eicoseno, copolímero de hidroxietil-acrilato / acrilato dimetil taurato de sódio, butilenoglicol, oleth-3-fosfato, fenoxietanol, copolímero hidrogenado de estireno/isopreno, alantoina, carbómero, trietanolamina, metilparabeno, propilparabeno, AEDT dissódico.

Armazenamento:

Cutimed® PROTECT Cream deve ser guardado num ambiente seco. Não exponha directamente à luz do sol. Guarde entre os 5°C e 30°C.

Qualquer incidente grave que ocorra em relação a este produto deve ser comunicado à BSN medical GmbH e à autoridade competente do seu país.

Data: Janeiro de 2020



MD Medizinprodukt
Medical Device
Dispositif médical
Producto sanitario
Dispositivo medico
Medisch hulpmiddel
Dispositivo médico

Made in Ireland
® = registered trademark

essity

BSN medical GmbH
Quickbornstrasse 24
20253 Hamburg · Germany
www.bsnmedical.com